

ЧИСТАЯ
КОМПАНИЯ

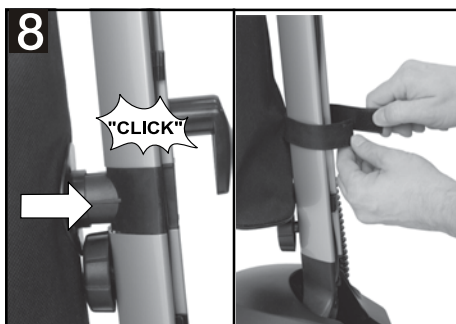
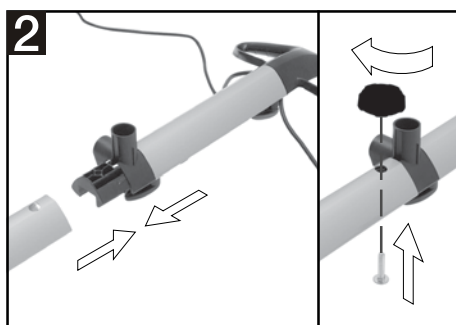


**Чистая Компания - официальный
дистрибьютор немецкого концерна Alfred
KARCHER GmbH**

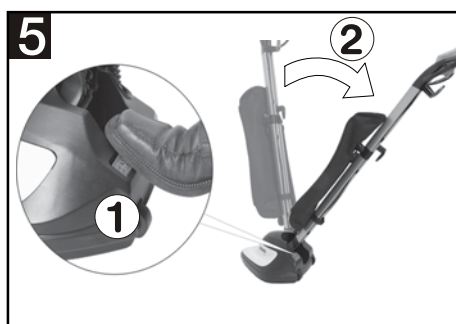
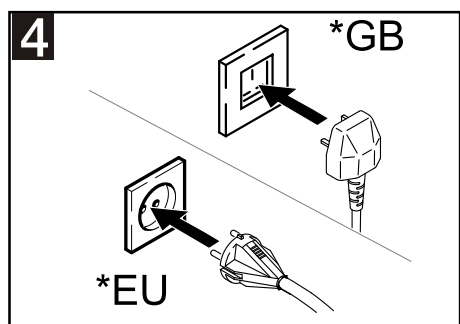
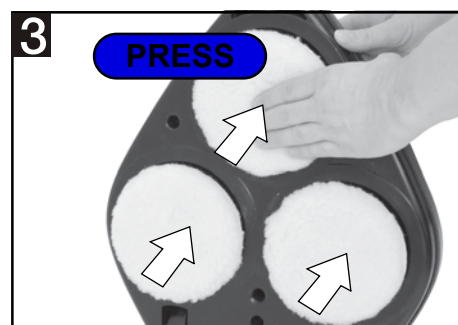
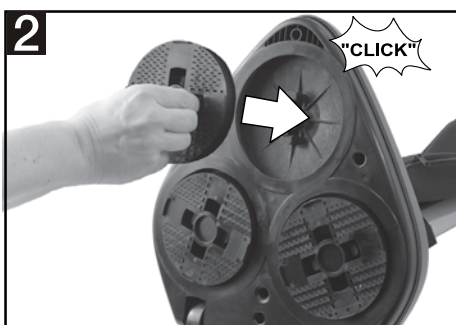
8 (800) 250-39-39

www.chisto.ru

1 Vor Inbetriebnahme / Before startup / Avant la mise en service



2 Inbetriebnahme / Start up / Mise en service



- ① Entriegelung drücken und halten.
- ② Stiel nach hinten ziehen, Gerät schaltet ein.

- ① Press and hold down the unlocking key.
- ② Pull the shaft in the rear direction. The device is activated.

- ① Appuyer sur le déverrouillage et le maintenir enfoncé.
- ② Tirer le manche vers l'arrière, l'appareil se met en service.

3 Anwendung / Operation / Utilisation



Gründlich saugen

Saugen Sie den Boden gründlich ab.

Vacuum thoroughly

Vacuum clean the floor thoroughly.

Aspirer soigneusement

Aspirer soigneusement le sol.



Feucht wischen

Wischen Sie den Boden mit dem KÄCHER Grundreiniger und entfernen Sie damit Reste alter Pflegemittel.

Wet mopping

Mop the floor with the KÄCHER basic cleaner. And thus remove the residual old care material.

Laver humide

Laver le sol avec le nettoyant de base KÄRCHER et retirer avec celui-ci les restes d'anciens produits d'entretien.



Pflegemittel aufbringen und trocknen lassen

Bringen Sie ein KÄRCHER Bodenpflegemittel auf und verteilen Sie es in Richtung der Maserung gleichmäßig auf der gesamten Fläche.

WICHTIG: Warten Sie ca. 20 Minuten bis das Pflegemittel vollständig getrocknet ist.

Apply care material and allow it to dry

Apply a KÄRCHER floor care product and distribute it uniformly in the direction of the texture along the entire surface.

IMPORTANT: Wait for about 20 minutes till the care material has dried up fully.

Apporter le produit d'entretien et le laisser sécher

Appliquer le produit d'entretien de sol KÄRCHER et le répartir uniformément dans la direction de la veinure sur la totalité de la surface. **IMPORTANT :** Attendre env. 20 minutes jusqu'à ce que le produit d'entretien ait complètement séché.



Polieren

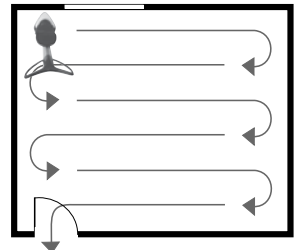
Polieren Sie die getrocknete Pflegemittelschicht indem Sie mit langsamen Bewegungen wie in der Abbildung gezeigt mehrmals über die gesamte Fläche fahren, bis der gewünschte Glanzgrad erreicht ist.

Polish

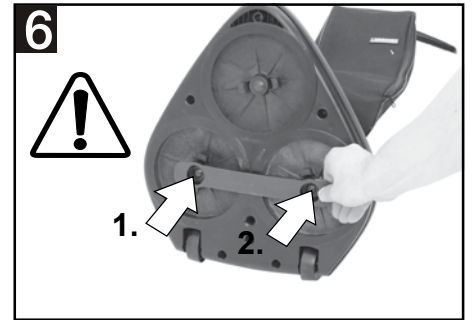
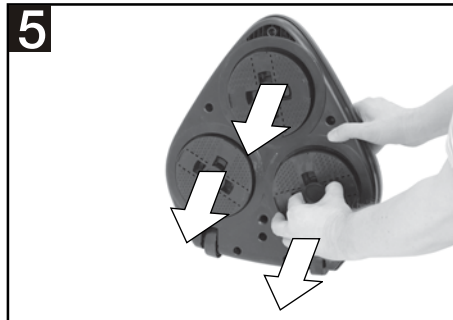
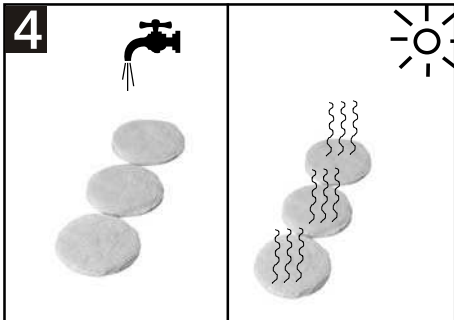
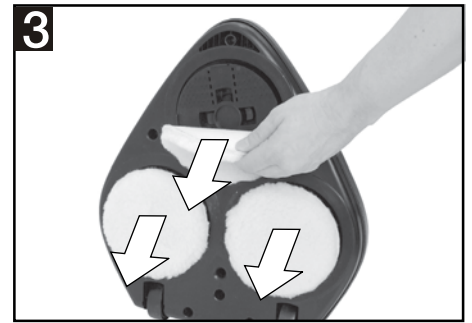
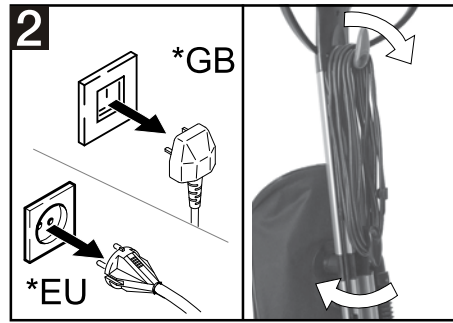
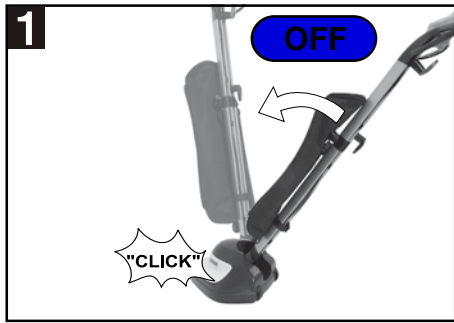
Polish the dried care material layer through slow movements as shown in the figure several times over the entire surface, till the desired degree of shine is achieved.


Polissage

Polir la couche de produit d'entretien séchée en se déplaçant avec des mouvements lents de la manière montrée dans l'illustration plusieurs fois sur la totalité de la surface jusqu'à ce que le degré de brillant souhaité soit atteint.



4 Betrieb beenden / Finish operation / Fin de l'utilisation




 Diese Anleitung ersetzt nicht die beiliegende Original Betriebsanleitung. Lesen Sie die Betriebsanleitung bitte vor Inbetriebnahme des Gerätes vollständig durch.

Hinweis: Unter folgender Internet-Adresse finden Sie weitere Informationen sowie eine Anwendungsbroschüre mit Reinigungs- und Pflegetipps zum Downloaden. www.kaercher.com

 This instruction manual does not replace the attached original operating instructions manual. Please read the operating instructions thoroughly before commissioning the device.

Note: Further information as well as a use brochure containing cleaning and care tips is available for downloading at the following Internet address: www.kaercher.com

 Ces instructions remplacent les instructions de service d'origine jointes. Lire les instructions de service dans leur intégralité avant la mise en service de l'appareil.

Remarque : vous trouverez sous l'adresse Internet suivante de plus amples informations à télécharger relatives ainsi qu'une brochure d'application avec des conseils de nettoyage et de soin www.kaercher.com



5 Pflegemittel / Preservative agent / Produit d'entretien

Grundreiniger / Basic cleaner / Nettoyant de base



1 l

Bestell-Nr. / Order no. / N° de commande
6.295-775.0

Bodenpflege / Floor care / Entretien du sol



1 l

Bestell-Nr. / Order no. / N° de commande
6.295-776.0



1 l

Bestell-Nr. / Order no. / N° de commande
6.295-777.0



1 l

Bestell-Nr. / Order no. / N° de commande
6.295-778.0

Laminat / laminate / stratifié	—	—	■	—
Parkett, versiegelt / Sealed parquet flooring / Parquet vitrifié	—	—	■	—
Kork, versiegelt / sealed cork flooring / liège vitrifié	—	—	■	—
Parkett, gewachst / Waxed parquet flooring / Parquet ciré	—	—	—	■
Stein, matt / Stone matte / Pierre matte	■	■	—	—
PVC	■	■	—	—
Linoleum	■	■	—	—

6 Polierpads / Polishing pads / Tampons de polissage

Universal-Polierpads / Polishing pads, universal / Tampons de polissage, universel



Bestell-Nr. / Order no. / N° de commande
2.863-193.0

Spezial-Polierpads / Special polishing pads / Tampons de polissage spéciale



Bestell-Nr. / Order no. / N° de commande
2.863-198.0



Bestell-Nr. / Order no. / N° de commande
2.863-197.0



Bestell-Nr. / Order no. / N° de commande
2.863-196.0

Laminat / laminate / stratifié	■	—	■	—
Parkett, versiegelt / Sealed parquet flooring / Parquet vitrifié	■	—	■	—
Kork, versiegelt / sealed cork flooring / liège vitrifié	■	—	■	—
Parkett, gewachst / Waxed parquet flooring / Parquet ciré	■	—	—	■
Stein, matt / Stone matte / Pierre matte	■	■	—	—
PVC	■	■	—	—
Linoleum	■	■	—	—

ЧИСТАЯ
КОМПАНИЯ

Чистая компания

8 (800) 250-39-39

Звонок по России бесплатный

www.chisto.ru

sales@chisto.ru