

**ЧИСТАЯ**  
**КОМПАНИЯ**



**Чистая Компания** - официальный  
дистрибьютор немецкого концерна Alfred  
KARCHER GmbH

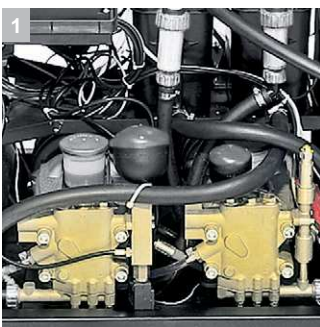
**8 (800) 250-39-39**

[www.chisto.ru](http://www.chisto.ru)



## HDS 2000 SUPER

Мощный аппарат высокого давления с подогревом воды, удовлетворяющий самым высоким запросам. Расход воды 1850 л/ч при давлении 180 бар гарантирует максимальную производительность очистки.



### 1 Конструкция с двумя приводами

- 2 трехфазных двигателя водяного охлаждения, рассчитанные на длительные нагрузки.
- Запуск второго двигателя с задержкой для защиты электросети от перегрузки.

### 2 Система сервисного контроля

- Электронный контроль для защиты аппарата от неисправностей.
- Регистрация рабочих параметров со светодиодной индикацией межсервисных интервалов.

### 3 Высокоэффективная горелка

- Испытанная высокоэффективная технология нагрева воды.
- Компактность благодаря спиральному нагревательному змеевику.

### 4 Для экономии сил и времени: пистолет EASY!Force и быстросоединяющиеся разъемы EASY!Lock

- Возможность продолжительной работы без переутомления благодаря пистолету EASY!Force.
- Прочные и долговечные разъемы EASY!Lock в 5 раз ускоряют присоединение и отсоединение принадлежностей в сравнении с резьбовыми разъемами.



## HDS 2000 SUPER

- 2 мощных насосных агрегата
- Сервисная электроника с системой контроля горения
- Возможность управления подачей чистящего средства с пистолета

### Технические характеристики

Номер для заказа	1.071-934.0	
Штрих-код (EAN)	4054278172392	
Параметры электросети	~ / В / Гц	3 / 400 / 50
Производительность	л/ч	800–1850
Давление	бар / МПа	30–180 / 3–18
Макс. температура	°С	80 / 98
Потребляемая мощность	кВт	2 x 6,7
Макс. расход котельного топлива (газа)	кг/ч	12,3
Объем бака для котельного топлива	л	25
Масса	кг	304,7
Габариты (длина x ширина x высота)	мм	1500 x 834 x 1015

### Комплектация

Пистолет	EASY!Force Advanced	Система эластичного демпфирования SDS	■
Шланг высокого давления	м 15 / Long-life	Сервисная электроника со светодиодными индикаторами	■
Струйная трубка	мм 1050	2 насосных агрегата с керамическими гильзами	■
Мощное сопло	■	2 бака для чистящих средств	■
Регулятор Servo Control	–	Система защиты от недостатка воды	■
ANTI!Twist	–		
Шасси гальванической оцинковки с порошковым покрытием	■		
3-поршневой осевой насос	с керамическими поршнями		
Автоматическое отключение	–		
Опция для работы с 2 струйными трубками	■		

■ Входит в комплект поставки.

# Аксессуары для HDS 2000 SUPER 1.071-934.0

**KÄRCHER**



		Номер для заказа	Номин. диаметр	Макс. рабочее давление	Длина	Цена	Описание	
<b>Долговечные (Longlife 400), с резьбовыми разъемами с обеих сторон</b>								
Шланг высокого давления, 2х EASY!Lock, НД 8, 315 бар, 10 м, ANTI!Twist	1	6.110-031.0	DN 8	315 бар	10 м		Шланг высокого давления (НД 8), рассчитанный на давление до 315 бар. Длина 10 м. С системой ANTI!Twist и инновационными разъемами EASY!Lock с обеих сторон.	▲
Шланг высокого давления, 2х EASY!Lock, НД 8, 315 бар, 15 м, ANTI!Twist	2	6.110-030.0	DN 8	315 бар	15 м		15-метровый шланг высокого давления (НД 8) с системой ANTI!Twist и быстродействующими разъемами EASY!Lock с обеих сторон.	▲
Шланг высокого давления, 2х EASY!Lock, НД 8, 315 бар, 20 м, ANTI!Twist	3	6.110-032.0	DN 8	315 бар	20 м		20-метровый шланг высокого давления (НД 8) с системой ANTI!Twist и надежными быстродействующими разъемами EASY!Lock с обеих сторон. Рассчитан на давление до 315 бар.	▲
<b>Для пищевой промышленности, с резьбовыми разъемами с обеих сторон</b>								
Шланг высокого давления, для пищ. пром., 2х EASY!Lock, НД 8, 10 м, ANTI!Twist	4	6.110-051.0	DN 8	250 бар	10 м		Шланг высокого давления (НД 8) длиной 10 м с серой, не оставляющей следов наружной оболочкой. Допущен для применения в пищевой промышленности. С системой ANTI!Twist и надежными быстродействующими разъемами EASY!Lock с обеих сторон.	▲
Шланг высокого давления, для пищ. пром., 2х EASY!Lock, НД 8, 20 м, ANTI!Twist	5	6.110-052.0	DN 8	250 бар	20 м		Решение для пищевой промышленности: 20-метровый шланг высокого давления (НД 8) с серой, не оставляющей следов наружной оболочкой, системой ANTI!Twist и разъемами EASY!Lock.	▲
<b>Долговечный, для пищевой промышленности, с соединителями с обеих сторон</b>								
Шланг высокого давления Longlife 400, для пищ. пром., 2х EASY!Lock, НД 8, 10 м, ANTI!Twist	6	6.110-053.0	DN 8	400 бар	10 м		Долговечный шланг высокого давления (НД 8) длиной 10 м с синей наружной оболочкой, не оставляющей следов и устойчивой к животным жирам, системой ANTI!Twist и разъемами EASY!Lock с обеих сторон.	▲
<b>Долговечный 400, с соединителями с обеих сторон</b>								
Шланг высокого давления, 1,5 м, НД 8, с соединительными элементами	7	6.110-024.0	DN 8	400 бар	1,5 м		С резьбовыми разъемами с обеих сторон, М 22 x 1,5, с защитой от перегиба. Для соединения с барабанами с резьбой М 22 x 1,5.	□
<b>Специальные шланги</b>								
Шланг высокого давления, 1х EASY!Lock с угловым отводом, 1х М 22 x 1,5, НД 8, 400 бар, 1,5 м	8	6.110-068.0	DN 8	400 бар	1,5 м		Для присоединения к барабану: шланг высокого давления с разъемом М 22 x 1,5 и угловым отводом с разъемом EASY!Lock. Длина 1,5 м, рассчитан на рабочее давление до 400 бар.	□

■ Входит в комплект поставки. □ Доступные аксессуары. ▲ Удлинительный шланг.

# Аксессуары для HDS 2000 SUPER 1.071-934.0

**KÄRCHER**



		Номер для заказа	Производительность			Цена	Описание	
<b>Пистолеты</b>								
EASY!Force Advanced	1	4.118-005.0					Превосходное решение для выполнения работ без больших усилий: конструкция пистолета EASY!Force предусматривает использование силы отдачи водяной струи для сведения усилия оттяжки рычага к нулю.	■
<b>Регулятор Servo Control</b>								
Регулятор Servo Control с системой EASY!Lock	2	4.118-009.0	1100 л/ч					■
<b>Быстрое подключение</b>								
Быстросоединяющаяся муфта	3	2.115-000.0					Для быстрой установки различных струйных трубок и других принадлежностей. Оптимально сочетается с принадлежностями Kärcher, обеспечивает стыковку пистолета со струйными трубками. С внутренней резьбой M 22 x 1,5.	□
Вставной наконечник	4	2.115-001.0					Наконечник из закаленной нержавеющей стали для быстросоединяющейся муфты 2.115-000. С наружной резьбой M 22 x 1,5.	□

■ Входит в комплект поставки. □ Доступные аксессуары. ▲ Удлинительный шланг.

# Аксессуары для HDS 2000 SUPER 1.071-934.0

**KÄRCHER**



1-3

	Номер для заказа	Размер сопла				Цена	Описание	
<b>Мощное сопло с углом распыления 25°</b>								
Мощное сопло с углом распыления 25°	1	2.113-018.0	110				Веерное сопло для устранения стойких загрязнений с высокой производительностью по площади.	■
<b>Сопло высокого давления с углом распыления 0°</b>								
Сопло высокого давления с углом распыления 0°	2	2.113-039.0	110				Формирует точечную струю для устранения самых стойких загрязнений.	□
<b>Мощное сопло с углом распыления 15°</b>								
Мощное сопло с углом распыления 15°	3	2.113-052.0	100				Веерное сопло для устранения стойких загрязнений.	□
<b>Мощное сопло с углом распыления 40°</b>								
Химическое сопло трапециевидная резьба	4	2.113-067.0	130					□

■ Входит в комплект поставки. □ Доступные аксессуары. ▲ Удлинительный шланг.

# Аксессуары для HDS 2000 SUPER 1.071-934.0

**KÄRCHER**


	Номер для заказа	Макс. рабочее давление	Длина	Цена	Описание	
<b>Поворотные струйные трубки</b>						
Струйная трубка, 1050 мм, поворотная	1	4.112-000.0	300 бар	1050 мм		Эргономичная поворотная струйная трубка длиной 1050 мм. <input checked="" type="checkbox"/>
Струйная трубка, 250 мм, поворотная	2	4.112-027.0	300 бар	250 мм		Эргономичная поворотная струйная трубка длиной 250 мм. <input type="checkbox"/>
Струйная трубка, 400 мм, поворотная	3	4.112-024.0	300 бар	400 мм		Эргономичная поворотная струйная трубка длиной 400 мм. <input type="checkbox"/>
Струйная трубка, 600 мм, поворотная	4	4.112-007.0	300 бар	600 мм		Эргономичная поворотная струйная трубка длиной 600 мм. <input type="checkbox"/>
Струйная трубка, 840 мм, поворотная	5	4.112-006.0	300 бар	840 мм		Эргономичная поворотная струйная трубка длиной 840 мм. <input type="checkbox"/>
Струйная трубка, 1550 мм, поворотная	6	4.112-018.0	300 бар	1550 мм		Эргономичная поворотная струйная трубка длиной 1550 мм. <input type="checkbox"/>
Струйная трубка, 2050 мм, поворотная	7	4.112-021.0	300 бар	2050 мм		Эргономичная поворотная струйная трубка длиной 2050 мм. <input type="checkbox"/>
<b>Угловая струйная трубка</b>						
Струйная трубка для уборки туалетов и чистки водосточных желобов	8	4.112-029.0				С сопловой насадкой. Специальная форма для очистки водосточных желобов и гигиеничной уборки туалетов. Из нержавеющей стали. <input type="checkbox"/>
<b>Гибкий распылитель</b>						
Гибкая струйная трубка, 1050 мм	9	4.112-035.0	210 бар	1050 мм		Струйная трубка с плавным отклонением наконечника в пределах от 20° до 140°. Прекрасно подходит для очистки труднодоступных мест (водосточных желобов, крыш, днищ и колесных ниш автомобилей и т. д.). <input type="checkbox"/>
<b>Выдвижной распылитель</b>						
Телескопическая струйная трубка	10	4.112-037.0	225 бар	5400 мм		С плавным изменением длины от 1,8 до 5,4 м. Для очистки труднодоступных мест (например, потолков или фасадов). С интегрированным пистолетом, разъемом M 22 x 1,5 и вращающейся муфтой. Разъем для сопел M 18 x 1,5. <input type="checkbox"/>
Ремень для телескопической струйной трубки	11	6.373-987.0				Ремень для облегчения работы с телескопической струйной трубкой (6.394-690). Обеспечивает равномерное распределение нагрузки на тело и возможность продолжительной работы без переутомления. <input type="checkbox"/>
<b>Промывка желобов</b>						
Струйная трубка для прочистки водосточных желобов	12	2.112-015.0		960 мм		Используется для очистки систем дренажных желобов. Форма струйной трубки и специальное сопло позволяют осуществлять очистку без снятия решеток с желобов. <input type="checkbox"/>
<b>Струйная трубка для очистки днищ</b>						
Струйная трубка для очистки днищ	13	4.112-032.0		700 мм		С колесиками, для удобной и эффективной очистки днищ и крыльев автомобилей. Из нержавеющей стали. Без сопла высокого давления. <input type="checkbox"/>
<b>Дополнительная рукоятка</b>						
Дополнительная рукоятка для струйных трубок EASY!Lock	14	4.321-380.0				<input type="checkbox"/>

■ Входит в комплект поставки. □ Доступные аксессуары. ▲ Удлинительный шланг.

# Аксессуары для HDS 2000 SUPER 1.071-934.0

**KÄRCHER**



		Номер для заказа				Цена	Описание	
<b>Y-распределитель</b>								
Тройник	1	4.111-024.0					Позволяет подключать к аппарату два рабочих инструмента. Устанавливается на выходе высокого давления.	<input type="checkbox"/>

■ Входит в комплект поставки. □ Доступные аксессуары. ▲ Удлинительный шланг.



# Аксессуары для HDS 2000 SUPER 1.071-934.0



		Номер для заказа	Производительность	Размер сопла	Диаметр	Цена	Описание
<b>Сопла для FRV</b>							
Комплект сопел 080 для FRV 30							
1		2.642-982.0		80			

Входит в комплект поставки.
  Доступные аксессуары.
  Удлинительный шланг.

# Аксессуары для HDS 2000 SUPER 1.071-934.0

**KÄRCHER**


		Номер для заказа				Цена	Описание	
<b>Резьбовой разъем для сопла</b>								
Резьбовой разъем для сопла	1	4.112-011.0						<input type="checkbox"/>
<b>Дистанционная насадка (с резьбовым разъемом для сопла)</b>								
Дистанционная насадка (с резьбовым разъемом для сопла)	2	5.394-294.0					Гарантирует сохранение безопасного промежутка, например, при мойке шин и кузовов. Исключает повреждение чувствительных поверхностей. Закрепляется непосредственно на струйной трубке.	<input type="checkbox"/>
<b>Вращающаяся муфта</b>								
Вращающаяся муфта	3	4.111-021.0					Надежно предотвращает скручивание шлангов высокого давления. Соединение M 22 x 1,5. С защитной оболочкой.	<input type="checkbox"/>
<b>Муфта</b>								
Адаптер удлинение шланга 9 TR	4	4.111-037.0					Адаптер 9 для соединения нового шланга с новым шлангом	<input type="checkbox"/>
<b>Соединительный элемент</b>								
Резьбовой штуцер для приспособлений для очистки поверхностей и регуляторов Servo Control	5	4.111-022.0					Для прикрепления сопел высокого давления и других принадлежностей к пистолету (с резьбовым разъемом для сопла) – 1 x M 22 x 1,5 / 1 x M 18 x 1,5.	<input type="checkbox"/>
Резьбовой разъем для сопла / штуцер	6	4.111-038.0						<input type="checkbox"/>
<b>Адаптер EASY!Lock</b>								
Адаптер 1 M22AG-TR22AG	7	4.111-029.0					Адаптер 1 для соединения старого шланга с новым шлангом	<input type="checkbox"/>
Адаптер 2 M22IG-TR22AG	8	4.111-030.0					Адаптер 2 для соединения старого аппарата с новым шлангом и старого пистолета с новым шлангом	<input type="checkbox"/>
Адаптер 3 M22IG-TR22AG	9	4.111-031.0					Адаптер 3 для соединения старого пистолета с новой струйной трубкой и новым серворегулятором	<input type="checkbox"/>
Адаптер 4 TR22IG-D11	10	4.111-032.0					Адаптер 4 для соединения нового пистолета со старым шлангом Swivel	<input type="checkbox"/>
Адаптер 5 TR22IG-M22AG	11	4.111-033.0					Адаптер 5 для соединения нового пистолета со старой струйной трубкой и нового серворегулятора со старой струйной трубкой	<input type="checkbox"/>
Адаптер 6 TR22IG-M22AG	12	4.111-034.0					Адаптер 6 для соединения нового аппарата со старым шлангом и старого шланга с новым пистолетом	<input type="checkbox"/>
Адаптер 7 M18IG-TR20AG	13	4.111-035.0					Адаптер 7 для соединения старой струйной трубки с новой насадкой	<input type="checkbox"/>
Адаптер 8 TR20IG-M18AG	14	4.111-036.0					Адаптер 8 для соединения новой струйной трубки со старой насадкой	<input type="checkbox"/>
<b>Дымовая труба</b>								
Патрубок для отведения выхлопных газов HDS 1291 ST	15	4.656-079.0					С прерывателем тяги, для соединения с дымоходом.	<input type="checkbox"/>
<b>Инжектор высокого давления для чистящего средства</b>								
Инжектор высокого и низкого давления для чистящего средства (без сопел)	16	4.637-032.0					Для подачи чистящего средства в режимах высокого и низкого давления без прохождения через аппарат. Дозировка до 15 %.	<input type="checkbox"/>
Инжектор высокого давления для чистящего средства (без сопла)	17	4.637-033.0					Для подачи чистящего средства в режиме высокого давления (концентрация 3–5%).	<input type="checkbox"/>
<b>Сопловые комплекты для № 3.637-170 (для разных аппаратов)</b>								
Насадка форсунки трапециевидальной резьба	18	4.769-013.0						<input type="checkbox"/>
<b>Сопловая насадка для № 3.637-001</b>								
Сопловая насадка высокого давления, > 1100 л/ч	19	4.769-002.0					Высокого давления, для аппаратов с производительностью 1100 л/ч и более.	<input type="checkbox"/>

■ Входит в комплект поставки. □ Доступные аксессуары. ▲ Удлинительный шланг.

# Аксессуары для HDS 2000 SUPER 1.071-934.0

**KÄRCHER**



		Номер для заказа				Цена	Описание	
Сопловая насадка низкого давления, > 1100 л/ч	20	4.769-006.0					Низкого давления, для аппаратов с производительностью 1100 л/ч и более.	<input type="checkbox"/>

■ Входит в комплект поставки. □ Доступные аксессуары. ▲ Удлинительный шланг.

# Аксессуары для HDS 2000 SUPER 1.071-934.0

**KÄRCHER**

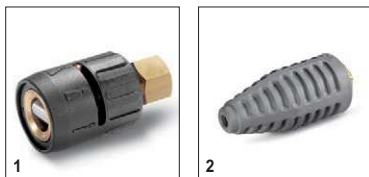


		Номер для заказа	Макс. рабочее давление	Размер сопла	Диаметр	Цена	Описание	
<b>Для барабанов и контейнеров</b>								
1	Приспособление для чистки бочек BC 14/12 C	2.112-020.0						<input type="checkbox"/>

■ Входит в комплект поставки. □ Доступные аксессуары. ▲ Удлинительный шланг.

# Аксессуары для HDS 2000 SUPER 1.071-934.0

**KÄRCHER**



		Номер для заказа	Макс. рабочее давление	Размер сопла		Цена	Описание	
<b>Сопло с изменяемым углом распыления 0°-90°</b>								
Сопло с изменяемым углом распыления 0-90°	1	4.113-008.0		55			Обеспечивает плавное изменение угла распыления струи высокого давления в пределах от 0° до 90° для оптимальной очистки любых поверхностей от любых загрязнений.	<input type="checkbox"/>
<b>Грязевая фреза большая</b>								
Грязевая фреза, большая	2	4.114-044.0	300 бар	120			Грязевая фреза формирует вращающуюся точечную струю, 10-кратно увеличивающую производительность очистки. С длительным сроком службы за счет керамических сопла / опорного кольца. Макс. 300 бар / 30 МПа, 85 °С.	<input type="checkbox"/>

■ Входит в комплект поставки. □ Доступные аксессуары. ▲ Удлинительный шланг.

# Аксессуары для HDS 2000 SUPER 1.071-934.0

**KÄRCHER**



1-2

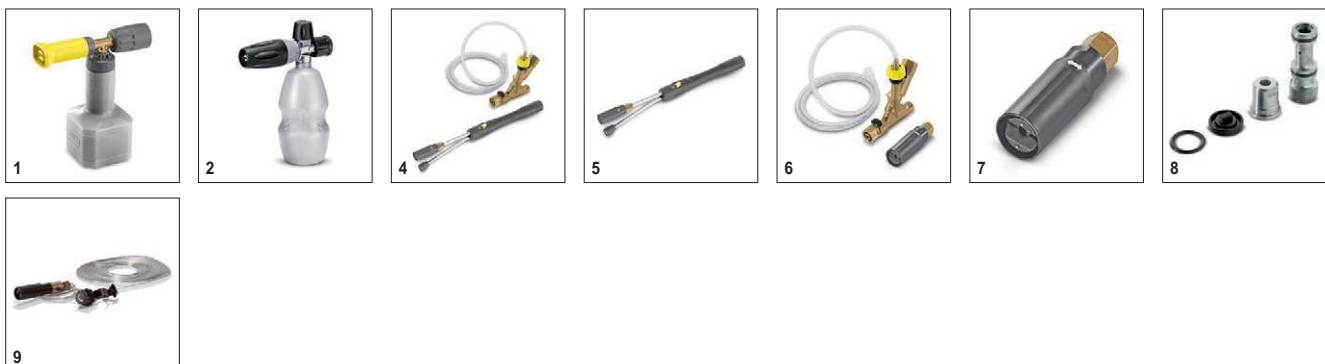


3

		Номер для заказа	Размер сопла				Цена	Описание	
<b>Устройство для струйной абразивной очистки (без сопел)</b>									
Устройство для гидроабразивной очистки с регулятором расхода (без сопел)	1	4.115-000.0						Для добавки абразивного средства в струю воды высокого давления в целях удаления краски, ржавчины или окалины. Устанавливается на струйной трубке вместо сопла высокого давления. С регулировкой расхода абразивного средства.	<input type="checkbox"/>
Устройство для гидроабразивной очистки без регулятора расхода (без сопел)	2	4.115-006.0						Для добавки абразивного средства в струю воды высокого давления в целях удаления краски, ржавчины или окалины. Устанавливается на струйной трубке вместо сопла высокого давления. Без регулировки расхода абразивного средства.	<input type="checkbox"/>
<b>Сопло из карбида бора</b>									
Сопло из карбида бора, для аппаратов с производительностью 1000 л/ч и более	3	6.415-083.0	8 мм					В дополнение к сопловым комплектам. Сопло для абразивной очистки повышенной износостойкости.	<input type="checkbox"/>

■ Входит в комплект поставки. □ Доступные аксессуары. ▲ Удлинительный шланг.

# Аксессуары для HDS 2000 SUPER 1.071-934.0

**KÄRCHER**


		Номер для заказа	Производительность			Цена	Описание	
<b>Резервуар для пенной трубки</b>								
Трубка для вдувания пены TR	1	4.112-055.0	900–2500 л/ч					<input type="checkbox"/>
Трубка для пенной чистки с баллоном Advanced 025	2	2.112-017.0					Короткая трубка для пенной чистки с присоединенным к ней баллоном для чистящего средства (1 л). Прекрасно подходит, например, для пенной чистки автомобилей. С поворотным соединением EASY!Lock, регуляторами дозировки чистящего средства и угла распыления струи. Совместима с аппаратами с функцией Servo Control.	<input type="checkbox"/>
Баллон для чистящего средства (1 л), к трубке для пенной чистки	3	6.414-954.0					Дополнительный баллон (1 л) для быстрой замены чистящего средства (к трубке для пенной чистки 6.394-668).	<input type="checkbox"/>
<b>Комплект Inno Foam</b>								
Комплект Inno Foam с инжектором для чистящего средства	4	2.112-000.0					Система для пенной чистки и дезинфекции с использованием мобильных или стационарных аппаратов HD / HDS. Со двоянной струйной трубкой для нанесения пены и промывки струей высокого давления, инжектором высокого давления для чистящего средства и прецизионным дозирующим вентилем (0-5 %). Наборы сопел (см. далее) для разных аппаратов заказываются отдельно.	<input type="checkbox"/>
Комплект Inno Foam	5	2.112-008.0					Система для пенной чистки и дезинфекции с использованием мобильных или стационарных аппаратов HD / HDS. Со двоянной струйной трубкой для нанесения пены и промывки струей высокого давления. Наборы сопел (см. далее) для разных аппаратов заказываются отдельно.	<input type="checkbox"/>
<b>Комплект Easy Foam</b>								
Комплект Easy Foam с инжектором для чистящего средства	6	2.112-010.0					Система для пенной чистки и дезинфекции с использованием мобильных и стационарных аппаратов HD / HDS. С насадкой для нанесения пены, надеваемой на струйную трубку, инжектором высокого давления для чистящего средства и прецизионным дозирующим вентилем (0-5 %). Наборы сопел (см. далее) для разных аппаратов заказываются отдельно.	<input type="checkbox"/>
Комплект Easy Foam	7	2.112-011.0					Система для пенной чистки и дезинфекции с использованием мобильных и стационарных аппаратов HD / HDS. Насадка для нанесения пены надевается на струйную трубку. Наборы сопел (см. далее) для разных аппаратов заказываются отдельно.	<input type="checkbox"/>
<b>Наборы сопел для комплектов Inno / Easy Foam</b>								
Набор сопел 110 для комплектов Inno / Easy Foam, 1000–1300 л/ч	8	2.111-020.0	1000–1300 л/ч				Набор сопел 110 включает мощные сопла Kärcher и сопловую насадку. Для комплектов Inno / Easy Foam, эксплуатируемых с аппаратами высокого давления производительностью 1000 - 1300 л/ч. Обеспечивает оптимальное взаимодействие систем пенной чистки с соответствующими аппаратами.	<input type="checkbox"/>
<b>Монтажный комплект пенного сопла</b>								
МК сопла для пенной чистки	9	2.112-013.0					Для дозированного нанесения пенообразующих средств на участках, требующих продолжительного воздействия (в санузлах, на кухнях и т. п.). Устанавливается на струйной трубке вместо сопла высокого давления.	<input type="checkbox"/>

■ Входит в комплект поставки. □ Доступные аксессуары. ▲ Удлинительный шланг.

# Аксессуары для HDS 2000 SUPER 1.071-934.0

**KÄRCHER**



	Номер для заказа	Длина	Цена	Описание	
<b>Автоматический барабан для шланга</b>					
Автоматический барабан для шланга, из стали с порошковым покрытием / пластмассы	1	6.392-074.0	20 м		Автоматический барабан рассчитан на 20-метровый шланг высокого давления. Кронштейн изготовлен из стали с порошковым покрытием, а барабан – из пластмассы. <input type="checkbox"/>
Автоматический барабан для шланга, из нерж. стали / пластмассы	2	6.392-083.0	20 м		Автоматический барабан рассчитан на 20-метровый шланг высокого давления. Кронштейн изготовлен из нержавеющей стали, а барабан – из пластмассы. <input type="checkbox"/>
Автоматический барабан для шланга, лакированный	3	6.392-106.0	20 м		Автоматический барабан со шлангом длиной 20 м, кронштейн из лакированной стали, барабан из пластмассы. <input type="checkbox"/>
Автоматический барабан для шланга, лакированный (серый базальт)	4	6.392-105.0	20 м		<input type="checkbox"/>
Автоматический барабан для шланга, из нерж. стали, с поворотным кронштейном	5	6.392-076.0	20 м		Автоматический барабан для шланга, из нержавеющей стали, с поворотным кронштейном. <input type="checkbox"/>
МК автоматического барабана для шланга, из нерж. стали	6	6.392-122.0	20 м		Высококачественный автоматический барабан из нержавеющей стали, рассчитанный специально на применение в пищевой промышленности. Устойчивый к коррозии, с пружинным приводным механизмом в водонепроницаемом корпусе. С разъемом для присоединения шланга высокого давления с ниппелем. <input type="checkbox"/>
МК барабан для намотки шланга TR 40m	7	6.392-442.0	40 м		<input type="checkbox"/>
Поворотный кронштейн, с порошковым покрытием	8	2.639-931.0			Поворотный кронштейн для установки автоматического барабана со шлангом на стене. Обеспечивает максимальный радиус действия и удобство выполнения работ. Поворачивается на 120°. Из оцинкованной стали. <input type="checkbox"/>
МК настенного поворотного кронштейна, из нерж. стали	9	2.641-867.0			Поворотный настенный кронштейн из нержавеющей стали (для 2.641-866), обеспечивающий максимальное удобство обращения со шлангом. <input type="checkbox"/>

■ Входит в комплект поставки. □ Доступные аксессуары. ▲ Удлинительный шланг.



# Аксессуары для HDS 2000 SUPER 1.071-934.0

**KÄRCHER**



		Номер для заказа	Производительность			Цена	Описание	
<b>Насадная моечная щетка</b>								
Моечная щетка	1	4.113-001.0					Щетка универсального назначения для очистки поверхностей. Крепится зажимом непосредственно на струйной трубке. Соединение М 18 x 1,5.	<input type="checkbox"/>
<b>Вращающаяся моечная щетка</b>								
Вращающаяся моечная щетка, для аппаратов с производительностью > 800 л/ч, с нейлоновой щетиной	2	4.113-002.0	800–1300 л/ч				Приводится во вращение струей воды. Бережно удаляет мелкую пыль и серый налет с любых поверхностей. Термостойкая (до 60 °С), М 18 x 1,5. Со сменной щетиной.	<input type="checkbox"/>
Вращающаяся моечная щетка, для аппаратов с производительностью > 800 л/ч, с натур. щетиной	3	4.113-005.0	800–1300 л/ч					<input type="checkbox"/>

■ Входит в комплект поставки. □ Доступные аксессуары. ▲ Удлинительный шланг.

# Аксессуары для HDS 2000 SUPER 1.071-934.0

**KÄRCHER**


		Номер для заказа	Длина	Диаметр	Цена	Описание	
<b>Муфта Geka</b>							
Муфта Geka со штуцером для шланга, R 3/4"	1	6.388-455.0				Со штуцером для шланга.	<input type="checkbox"/>
Муфта Geka со штуцером для шланга, R 1"	2	6.388-465.0					<input type="checkbox"/>
Шланговая муфта	3	6.388-458.0				С внутренней резьбой.	<input type="checkbox"/>
<b>Входной фильтр</b>							
Фильтр для всасывания воды	4	6.414-956.0				Для всасывания воды из прудов, резервуаров и т. д. Корпус из полиамида, сетка из нержавеющей стали, размер ячеек 800 мкм, соединения 3/4" и 1", без обратного клапана.	<input type="checkbox"/>
Входной фильтр с обратным клапаном	5	4.730-012.0				Латунный фильтр для всасывания воды из прудов, резервуаров и т. д. С обратным клапаном.	<input type="checkbox"/>
<b>Фильтр тонкой очистки воды</b>							
Фильтр тонкой очистки воды с адаптером	6	4.730-102.0				Фильтр монтируется на входе в аппарат высокого давления и имеет адаптер переходник на резьбы типа R 3/4" и R 1". Размер ячеек 125 мкм. макс. температура 50 °С. Пропускная способность до 1.200 л/ч. Защищает аппарат от частиц грязи, содержащихся в подаваемой на вход воде. Конструкция фильтра гарантирует его длительный срок службы, допускается демонтаж и разборка для обслуживания и очистки. Наличие фильтра тонкой очистки увеличивает срок службы помпы аппарата высокого давления как минимум вдвое. Высочайшее качество изготовления – Made in Germany.	<input type="checkbox"/>
Фильтр тонкой очистки воды, 100 мкм, R 1"	7	2.638-270.0				Фильтр тонкой очистки воды с ячейками размером 100 мкм, макс. температура 60 °С. Для установки на входе аппарата. Защищает аппарат от частиц грязи, содержащихся в подаваемой на вход воде. Пропускная способность до 1.200 л/ч, соединение 1".	<input type="checkbox"/>
<b>Всасывающий шланг</b>							
Шланг для подачи воды	8	4.440-207.0	7,5 м			НД 19, R1" / R 3/4", до 85 °С, для режима всасывания, с медным заземляющим проводом.	<input type="checkbox"/>
Шланг для подачи воды, НД 19, R 1" / R 1"	9	4.440-270.0	7,5 м			НД 19, R1" / R1", до 85 °С.	<input type="checkbox"/>

■ Входит в комплект поставки. □ Доступные аксессуары. ▲ Удлинительный шланг.

**ЧИСТАЯ**  
**КОМПАНИЯ**

Чистая компания

**8 (800) 250-39-39**

Звонок по России бесплатный

[www.chisto.ru](http://www.chisto.ru)

[sales@chisto.ru](mailto:sales@chisto.ru)