

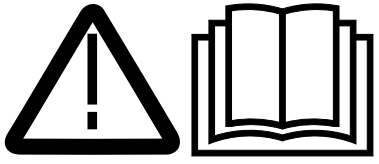
ЧИСТАЯ
КОМПАНИЯ



**Чистая Компания - официальный
дистрибьютор немецкого концерна Alfred
KARCHER GmbH**

8 (800) 250-39-39

www.chisto.ru

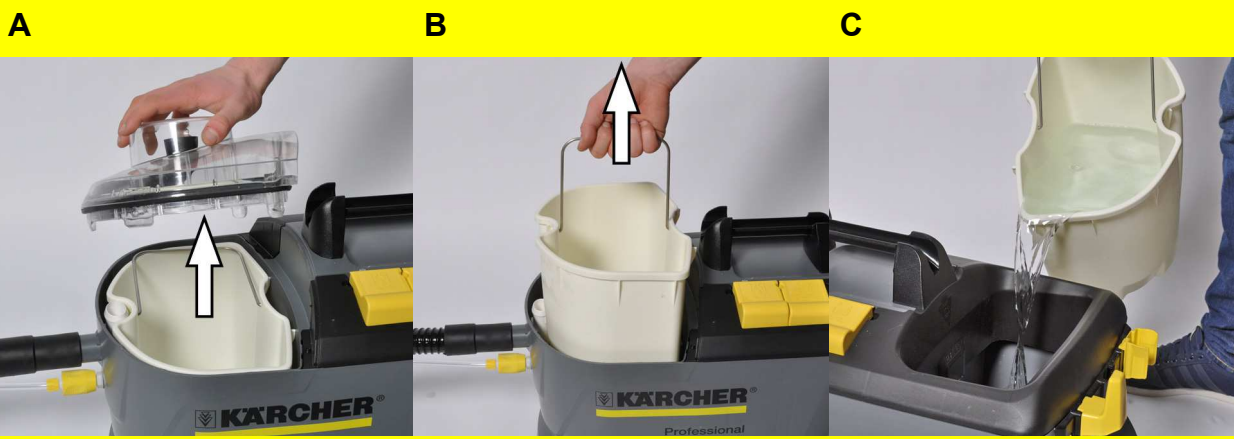


-ПРЕДУПРЕЖДЕНИЕ

Это только краткое руководство! Перед применением устройства или проведением технического обслуживания ознакомьтесь с руководством по эксплуатации, поставляющейся с устройством. Несоблюдение требований руководства по эксплуатации и техники безопасности может привести к повреждению устройства и создать опасность для пользователя и других лиц.

Ввод в эксплуатацию

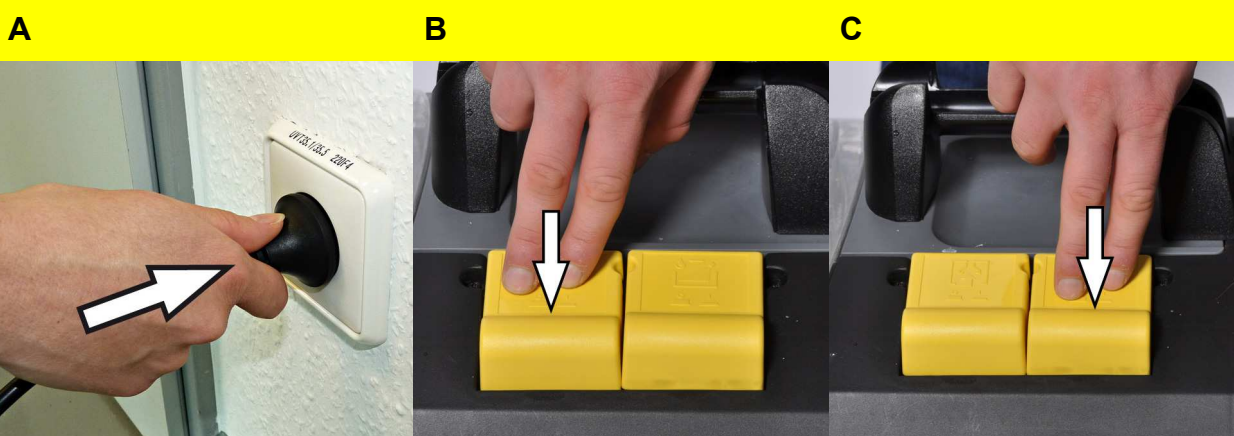
1



- A Снять крышку резервуара грязной воды.
- B Извлечь резервуар для грязной воды.
- C Залить раствор для очистки в резервуар для чистой воды. Уровень заполнения не должен превышать отметку „MAX“.

Эксплуатация

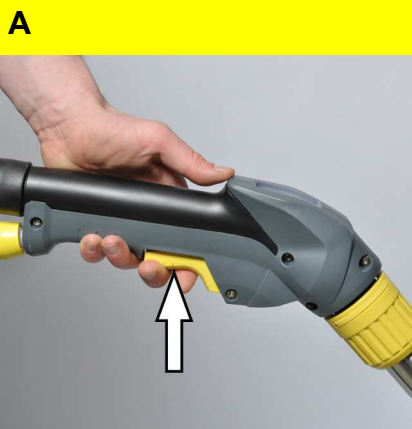
1



Включение устройства

- A Вставьте штепсельную вилку в электророзетку.
- B Нажать переключатель "Всасывание" для включения всасывающей турбины.
- C Нажать переключатель "Разбрызгивание" для включения распылительного насоса.

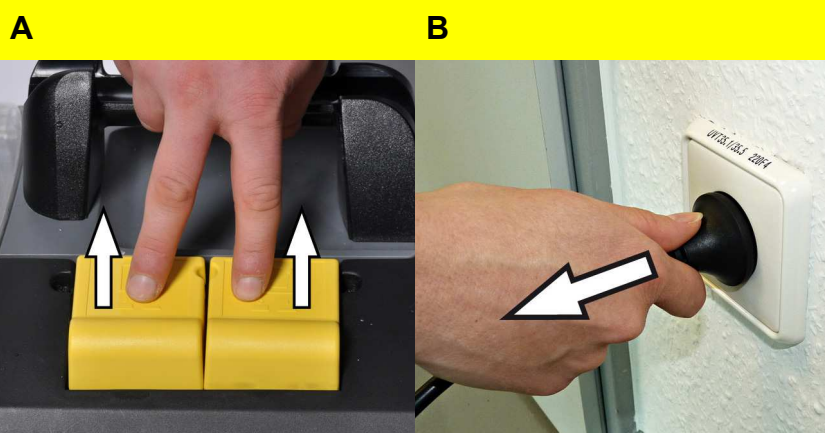
2



- A Для нанесения раствора для очистки нажать рычаг на колене. Пересекать очищаемую поверхность по соединенным внахлестку дорожкам. При этом тянуть форсунку задним ходом (не передвигать).
- B Нажать переключатель "Всасывание" для включения всасывающей турбины.
- C Нажать переключатель "Разбрызгивание" для включения распылительного насоса.

Окончание работы

1

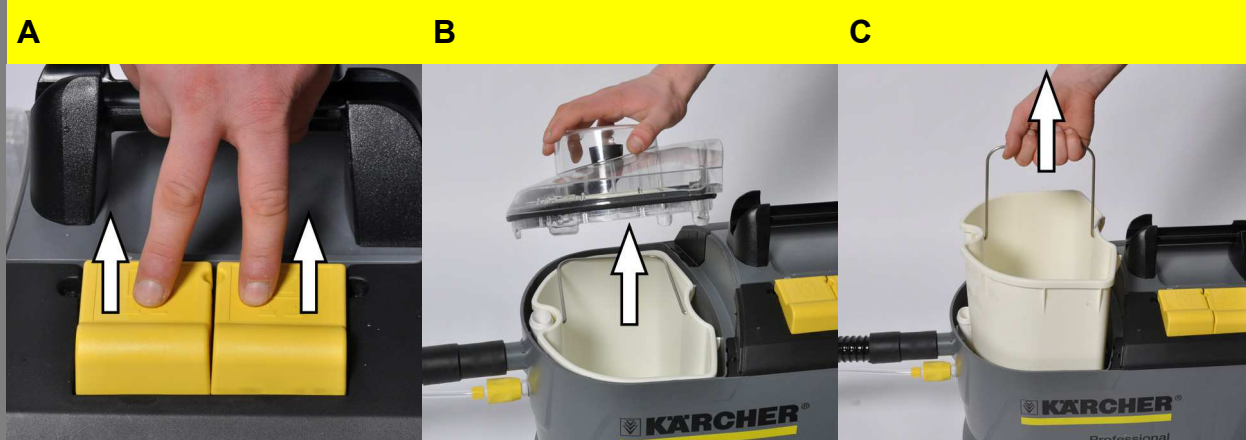


Выключение аппарата

- A Выключить переключатели "Разбрызгивание" и "Всасывание".
- B Отсоедините прибор от электросети.

Окончание работы

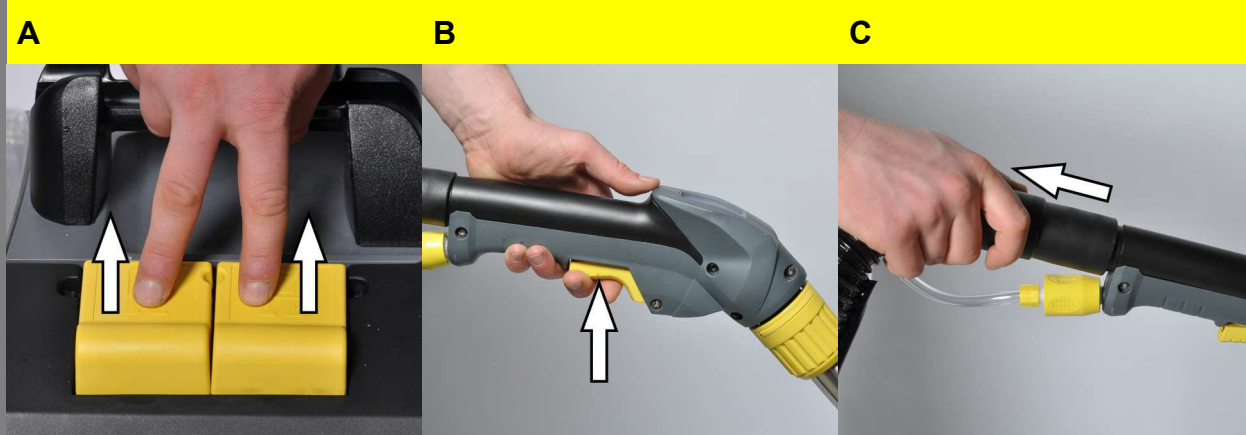
2



Опорожнить резервуар для грязной воды

- A Если резервуар для грязной воды переполнен, выключить переключатели "Всасывание" и "Разбрызгивание".
- B Снять крышку.
- C Вынуть резервуар для грязной воды из прибора и опустошить его.

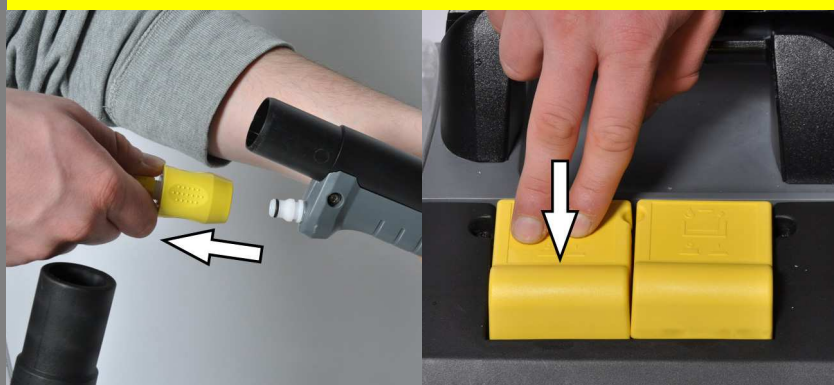
3



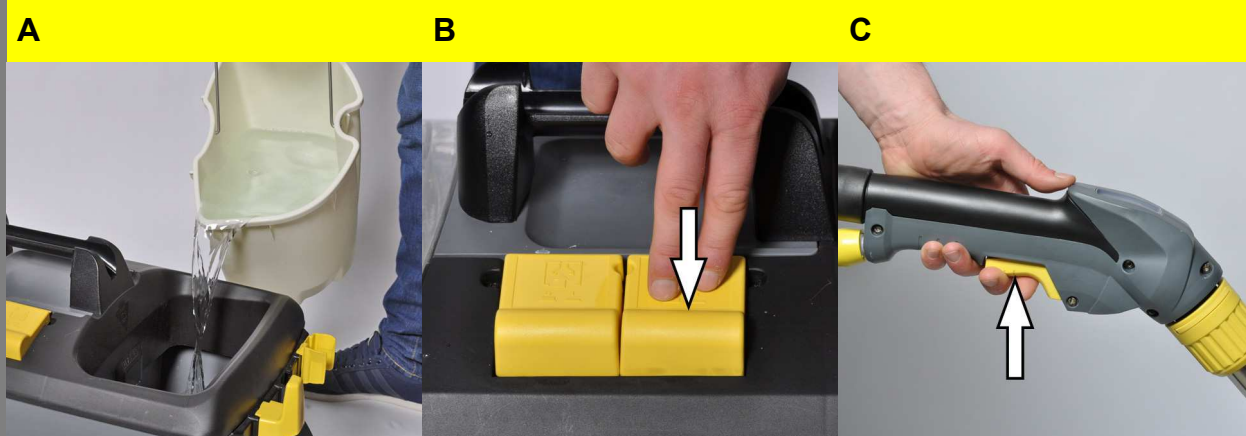
Удалить содержимое из резервуара для чистой воды

- A Выключите прибор.
- B Быстро нажать рычаг на колене для спуска давления.
- C Отсоединить колено от распылительного/всасывающего шланга. Повесить всасывающий шланг в резервуар для чистой воды.
- D Нажать переключатель "Всасывание" для включения всасывающей турбины.

D



4



После каждой эксплуатации

- A Промыть прибор.
- B Опустошить емкость грязной воды и промыть под проточной водой.
- C Удалить содержимое из резервуара для чистой воды. Откачать оставшуюся свежую воду из резервуара.
- D Очистить прибор снаружи влажной тряпкой.
- E Во избежание возникновения неприятного запаха при длительном простое удалить всю воду из прибора.
- F Тщательно просушить прибор: Снять крышку или отвести в сторону.

6



Транспортировка

- A При транспортировке всасывающую трубку положить на рукоятку для ношения и уложить распылительный/всасывающий шланг на устройство. Смотать сетевой кабель и повесить на крючки.

ЧИСТАЯ
КОМПАНИЯ

Чистая компания

8 (800) 250-39-39

Звонок по России бесплатный

www.chisto.ru

sales@chisto.ru