

T 10/1 ADV

Специальное решение для клининга: пылесос сухой уборки T 10/1 Adv с отсоединяемым кабелем, антистатическим коленом, катушкой для сматывания кабеля и стационарным основным фильтром, позволяющим производить уборку как с фильтр-мешком, так и без него.



№ для заказа

1.527-154.0

- Отсоединяемый сетевой кабель
- Держатель насадки для пола
- Упрочненный стационарный основной корзинный фильтр

Технические характеристики

Штрих-код (EAN)		4039784725157
Параметры электросети	~ / В / Гц	1 / 220 – 240 / 50 – 60
Разрежение	мбар / кПа	220 / 22
Расход воздуха	л/с	43
Измеренная мощность	Вт	700
Объем мусоросборника	л	10
Номин. диаметр принадлежностей		НД 35
Длина кабеля	м	12
Уровень звукового давления	дБ(А)	57
Масса (без принадлежностей)	кг	6,3
Масса (с упаковкой)	кг	9,194
Размеры (Д × Ш × В)	мм	355 × 310 × 410

Комплектация

Всасывающий шланг	м	2 / с коленом
Удлинительная трубка	шт. × м	2 × 0,5 / металл
Фильтр-мешок	шт.	1 / из нетканого материала
Комбинированная насадка для пола		■
Антистатическая система		■
Материал мусоросборника		пластмасса
Стационарный корзинный фильтр		из нетканого материала

■ Входит в комплект поставки



Круглый стационарный основной корзинный фильтр больших размеров из допускающего промывку нетканого материала

- Очень прочный и достаточно плотный для использования без фильтр-мешка.



Удобство в обслуживании

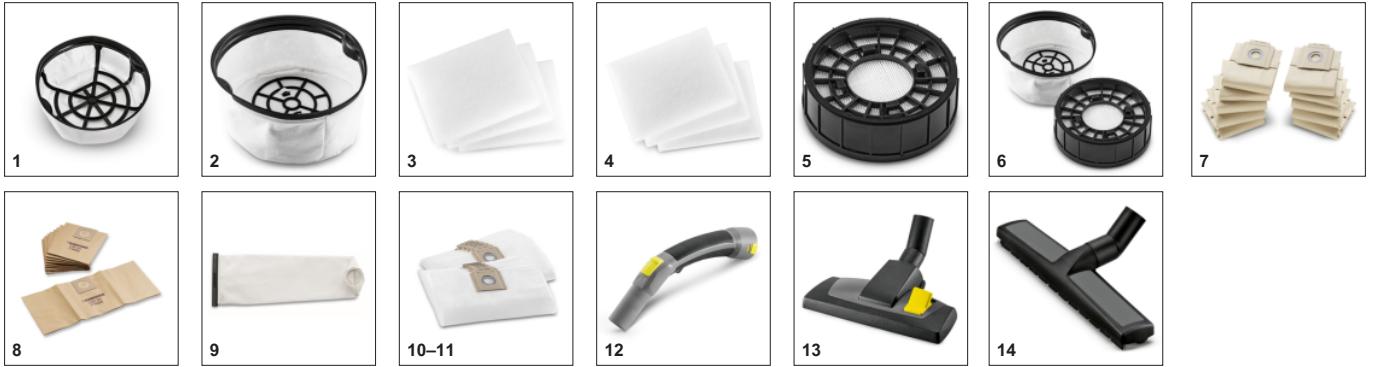
- Кабель заменяется очень легко – достаточно лишь выкрутить 2 винта. Такое решение экономит время и затраты.



Педальный выключатель для дополнительного удобства

- Не нужно наклоняться.

ПРИНАДЛЕЖНОСТИ Т 10/1 ADV 1.527-154.0



		№ для заказа	Описание	
ФИЛЬТРЫ ДЛЯ ПЫЛЕСОСОВ СЕРИИ Т / NT				
Основной корзинный фильтр				
Стационарный основной фильтр, Т 7, Т 10, Т 15, Т 17	1	5.731-649.0	Пластиковая рамка с усиленным полотном из нетканого материала, допускает промывку (до 40°C).	■
Стационарный основной фильтр, Т 10/1	2	2.889-292.0	Основной корзинный фильтр, предназначенный специально для применения с фильтром HEPA 14 (№ для заказа 2.889-293.0).	□
Выходные фильтры				
Фильтр защиты электродвигателя, 3 × , BV 5/1, Т 7, Т 8, Т 9, Т 10, Т 12, Т 15	3	2.889-119.0	Фильтры защиты электродвигателя, из нетканого материала, заменяются при сильном загрязнении.	□
Поролоновый фильтр, 3 × , BV 5/1, Т 7, Т 10, Т 12, Т 15	4	4.414-015.0	Эффективный выходной фильтр из полиэфирного нетканого материала (поролоновый фильтр) формата 128 × 97 мм. Содержимое упаковки: 3 шт.	□
HEPA-фильтры (класс H)				
Фильтр HEPA 14, для Т 10/1 и Т 11/1	5	2.889-293.0	Увеличивает эффективность фильтрации и повышает чистоту выпускаемого пылесосом воздуха: высокоэффективный фильтр HEPA 14, сертифицированный по стандарту DIN EN 1822:2019, гарантирует коэффициент пылезадержания 99,995 %.	□
Комплект HEPA 14	6	2.889-294.0	Комплект HEPA-фильтра: состоит из HEPA-фильтра H14 (2.889-293.0) и соответствующего основного корзинного фильтра.	□
Бумажные фильтр-мешки				
Бумажные фильтр-мешки, 10 × , Т 7/1, Т 9/1, Т 10/1	7	6.904-333.0	10 бумажных фильтр-мешков (BIA-C, категория пыли M) для применения в любых профессиональных пылесосах сухой уборки (например, Т 7/1 и Т 10/1).	□
Бумажные фильтр-мешки, 300 × , Т 7/1, Т 9/1, Т 10/1	8	6.904-337.0	Для оптовых клиентов: 300 бумажных фильтр-мешков (BIA-C, категория пыли M) в качестве опции для любых версий профессиональных пылесосов сухой уборки Т 7/1 и Т 10/1.	□
Матерчатый фильтр-мешок				
Матерчатый фильтр-мешок	9	6.904-316.0	Матерчатый фильтр-мешок для пылесосов сухой уборки Kärcher. Из хлопка, допускает стирку при температуре до 40 °C.	□
Фильтр-мешки из нетканого материала				
Фильтр-мешки из нетканого материала, 10 × , Т 10, Т 12, Trek Vac 2, Trek Vac 3	10	6.904-315.0	Особо прочные на разрыв 3-слойные фильтр-мешки из нетканого материала (категория M). Вмещают в 2-3 раза больше пыли, чем бумажные фильтр-мешки. Стандартные фильтр-мешки для пылесосов Т 10/1 и Т 12/1	□
Фильтр-мешки из нетканого материала, 200 × , Т 10, Т 12, Trek Vac 2, Trek Vac 3	11	6.904-321.0	Фильтр-мешок из нетканого материала, 3-слойный, прочный на разрыв, класс M, экономичная оптовая упаковка.	□
КОЛЕНО				
Пластмассовое колено				
Колено	12	2.889-148.0	Эргономичное колено для новой системы фиксации защелкой. В антистатическом исполнении, с регулятором подсоса воздуха.	■
НАСАДКИ				
Комбинированная насадка (для сухой уборки)				
Комбинированная насадка, DN 35, 280 мм	13	2.889-129.0	Пластиковая насадка для пола, DN 35, переключаемая.	■
Насадка для паркета, DN 35, 360 мм	14	2.889-196.0	Насадка для паркета с большой рабочей шириной.	□

■ Входит в комплект поставки □ Доступные аксессуары.

ПРИНАДЛЕЖНОСТИ Т 10/1 ADV 1.527-154.0



		№ для заказа	Описание	
НАСАДКИ				
Комбинированная насадка (для сухой уборки)				
Насадка для паркета, DN 35, 300 мм	15	2.889-197.0	Насадка для паркета с большой рабочей шириной.	<input type="checkbox"/>
Щелевая насадка				
Щелевая насадка	16	2.889-130.0	Щелевая насадка из пластика.	<input type="checkbox"/>
Насадка для мягкой мебели				
Насадка для мягкой мебели, DN 35	17	6.905-998.0	Пластмассовая насадка для мягкой мебели, DN 35	<input type="checkbox"/>
Турбонасадка				
Турбонасадка для мягкой мебели	18	2.860-113.0	Пластмассовая турбонасадка для мягкой мебели (DN 35/32, 160 мм), снабженная сужающей муфтой.	<input type="checkbox"/>
Турбонасадка для пола	19	2.860-114.0	Пластмассовая турбонасадка для пола (DN 35/32, 270 мм), снабженная сужающей муфтой.	<input type="checkbox"/>
УДЛИНИТЕЛЬНАЯ ТРУБКА				
Металлические удлинительные трубки				
Удлинительная трубка, хромированная	20	6.902-074.0	Удлинительная трубка, металлическая, хромированная, DN 35, длина: 0,5 м.	<input checked="" type="checkbox"/>
ВСАСЫВАЮЩИЕ ШЛАНГИ				
Всасывающие шланги с защелкой системы 2.0 (совместимы с пылесосами с 2017 г. выпуска)				
Всасывающий шланг для Т, DN 35, длина 2 м, с защелкой 2.0 и стыковым разъемом	21	2.889-161.0	Гибкий, прочный и долговечный всасывающий шланг с новой защелкой. Отлично подходит для пылесосов сухой уборки. Длина 2 м. Номинальный диаметр: DN 35.	<input checked="" type="checkbox"/>
Удлинительный шланг для Т/NT, DN 35, длина 2,5 м, электропроводный, с защелкой 2.0 и соединительной муфтой	22	2.889-343.0	2,5-метровый удлинительный шланг номинальным диаметром DN 35 в электропроводном исполнении, для новой системы соединения защелкой.	<input type="checkbox"/>
Соединители шлангов				
Соединительная муфта, DN 32/35, с внутренней резьбой	23	6.902-077.0	Неэлектропроводная соединительная муфта с внутренней резьбой. Для соединения 2 всасывающих шлангов без соединительных элементов. Подходит для шлангов диаметром DN 32 или DN 35.	<input type="checkbox"/>
КОМПЛЕКТ НАСАДОК				
Комплект насадок номинальным диаметром DN 35: щелевая насадка, насадка для мягкой мебели, круглая насадка для мебели	24	2.860-116.0	Комплект насадок, состоящий из щелевой насадки, насадки для мягкой мебели и круглой насадки для мебели. Подходит ко всем пылесосам Kärcher для сухой или влажной и сухой уборки с номинальным диаметром принадлежностей DN 35.	<input type="checkbox"/>
ПРОЧИЕ ПРИНАДЛЕЖНОСТИ ДЛЯ ПЫЛЕСОСОВ СУХОЙ / ВЛАЖНОЙ И СУХОЙ УБОРКИ				
Адаптер с новой защелки на прежнюю защелку DN 35	25	2.889-312.0	Адаптер для соединения шлангов новой системы принадлежностей для пылесосов влажной и сухой уборки с коленами или удлинительными шлангами прежней системы. Для номинального диаметра DN 35.	<input type="checkbox"/>
ПРОЧИЕ ПРИНАДЛЕЖНОСТИ ДЛЯ ПЫЛЕСОСОВ СУХОЙ УБОРКИ				
Ремонтный набор Kaercher NW35	26	2.639-329.0	Ремонтный комплект для принадлежностей к пылесосам сухой уборки с номинальным диаметром DN 35. Включает резьбовое и зажимное кольцо, соединительную муфту и прокладку.	<input type="checkbox"/>
СОЕДИНИТЕЛЬНЫЕ ЭЛЕМЕНТЫ				
Расширяющий адаптер (трубка -> насадка)				
Расширяющий адаптер	27	6.902-083.0	Для перехода с DN 32 на DN 35. Пластмассовый расширяющий адаптер (неэлектропроводный). Подходит для для пылесосов BV и Т.	<input type="checkbox"/>
Сужающий адаптер (трубка -> насадка)				
Сужающий адаптер DN 35 – DN 32	28	6.902-072.0	Сужающий адаптер с внутренним соединительным конусом DN 32. Оптимальное решение для применения принадлежностей из программы для профессиональных пылесосов сухой уборки в комбинации с профессиональными пылесосами влажной и сухой уборки.	<input type="checkbox"/>

■ Входит в комплект поставки □ Доступные аксессуары.

**ПРИНАДЛЕЖНОСТИ Т 10/1 ADV
1.527-154.0**

		№ для заказа	Описание	
СОЕДИНИТЕЛЬНЫЕ ЭЛЕМЕНТЫ				
Комплект сужающих / расширяющих муфт				
Комплект сужающих / расширяющих муфт	29	2.860-117.0	DN 40/35, DN 35/32 (трубка → насадка), пластмассовые.	<input type="checkbox"/>

Входит в комплект поставки Доступные аксессуары.